

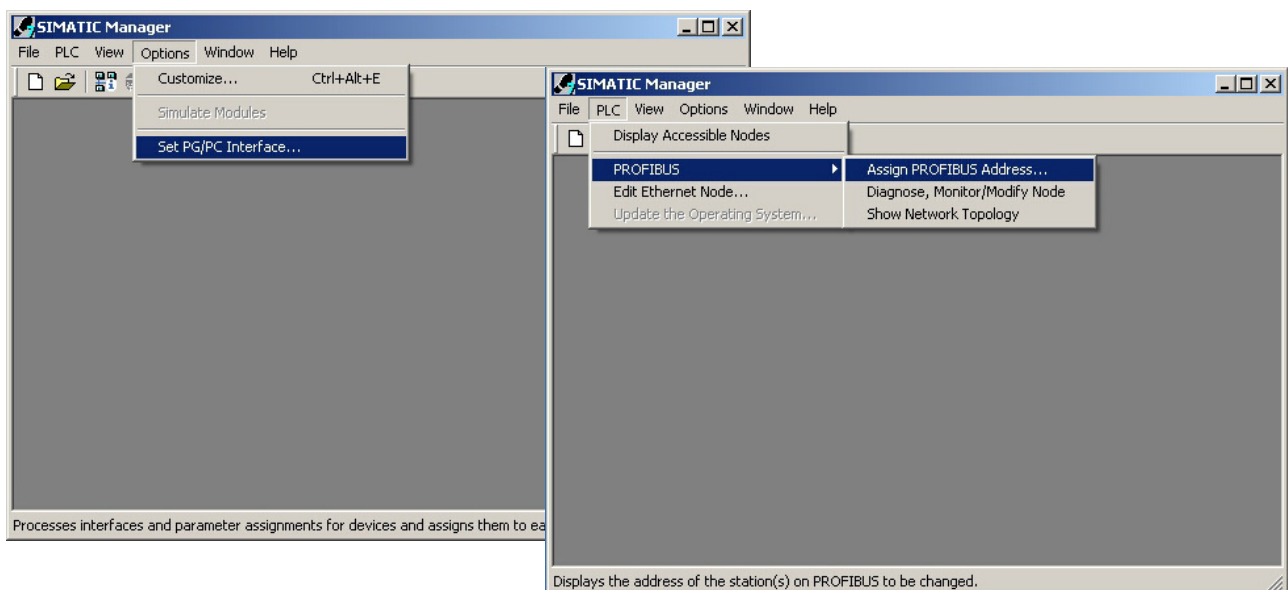
SIEMENS SIMATIC® Manager with Communication Processor “CP 5512”

Voraussetzungen und Vorgehensweise:

- Der DP-Slave muss den DP-Service „Set_Slave_Adr“ (SAP55) unterstützen und mit einem DPM2-Master, z.B. PC/PG mit Kommunikationsprozessor „CP 5512“, verbunden sein.
 - Speziell bei der Adressvergabe darf kein weiterer Busmaster am PROFIBUS-DP angeschlossen sein. Wenn sonst ein zusätzlicher Busmaster eingesetzt wird muss sichergestellt werden, dass der Busmaster und PC/PG die gleichen Baudrateneinstellungen aufweisen.
 - Zum Zeitpunkt der Adressvergabe muss sich der DP-Slave im Zustand „Wait Parameter (WPRM)“ befinden, welcher automatisch nach POWER ON/RESET eingenommen wird.
 - Wenn möglich, bei Verwendung von zusätzlichen Diagnose-Tools, den S7-Treiber aktivieren.
 - Über den WINDOWS® Gerätemanager sicherstellen, dass der CP 5512-Gerätetreiber dem SIMATIC® Manager zugeordnet ist.
 - Grundsätzliche Empfehlungen: -Nur ein DP-Slave am Bus, -Baudrate ≤ 187,5 kbit/s, -kurze Zuleitungen zum DP-Slave
- SIMATIC® Manager starten
 - Im Menü *Extras* --> *PG/PC-Schnittstelle einstellen...* den Zugangspunkt „CP5512(PROFIBUS)“ auswählen und im Eigenschaftsfenster die Option „PG/PC ist einziger Master am Bus“ markieren.
 - Im Menü *Zielsystem* --> *PROFIBUS* --> *PROFIBUS-Adresse vergeben* aufrufen und die neue Adresse an das Zielsystem senden. Eine erneute Adressierung erfordert POWER OFF/ON. Adressbereich: 1...99.

Requirements and proceeding:

- *The DP-Slave must support the DP-service “Set_Slave_Adr” (SAP55) and must be connected with a DPM2-Master, e.g. PC/PG with Communication Processor “CP 5512”.*
 - *During address assignment no further bus master may be connected at the PROFIBUS-DP. If otherwise an additional bus master is used it must be guaranteed that the bus master and PC/PG operate with the same baud rate.*
 - *While the new address is assigned the DP-Slave must be in the condition “WAIT Parameter (WPRM)”, which is present automatically after POWER ON/RESET.*
 - *If additional diagnostic tools are used the S7 driver must be activated, when available.*
 - *Ensure, by means of the WINDOWS® device manager, that the CP 5512 device driver is assigned to the SIMATIC® manager.*
 - *Basic recommendations: - only one DP-Slave on the bus, - baud rate ≤ 187.5 kbit/s, - short cable length to the DP-Slave*
- *Start the SIMATIC® Manager*
 - *Select in the menu Options --> Set PG/PC Interface... the access point “CP5512(PROFIBUS)” and mark the option “PG/PC is the only master on the bus” in the properties window.*
 - *Select menu PLC --> PROFIBUS --> Assign PROFIBUS Address... and send the new address to the target system. Return addressing requires POWER OFF/ON. Address range: 1...99.*



Änderungen vorbehalten / Subject to change

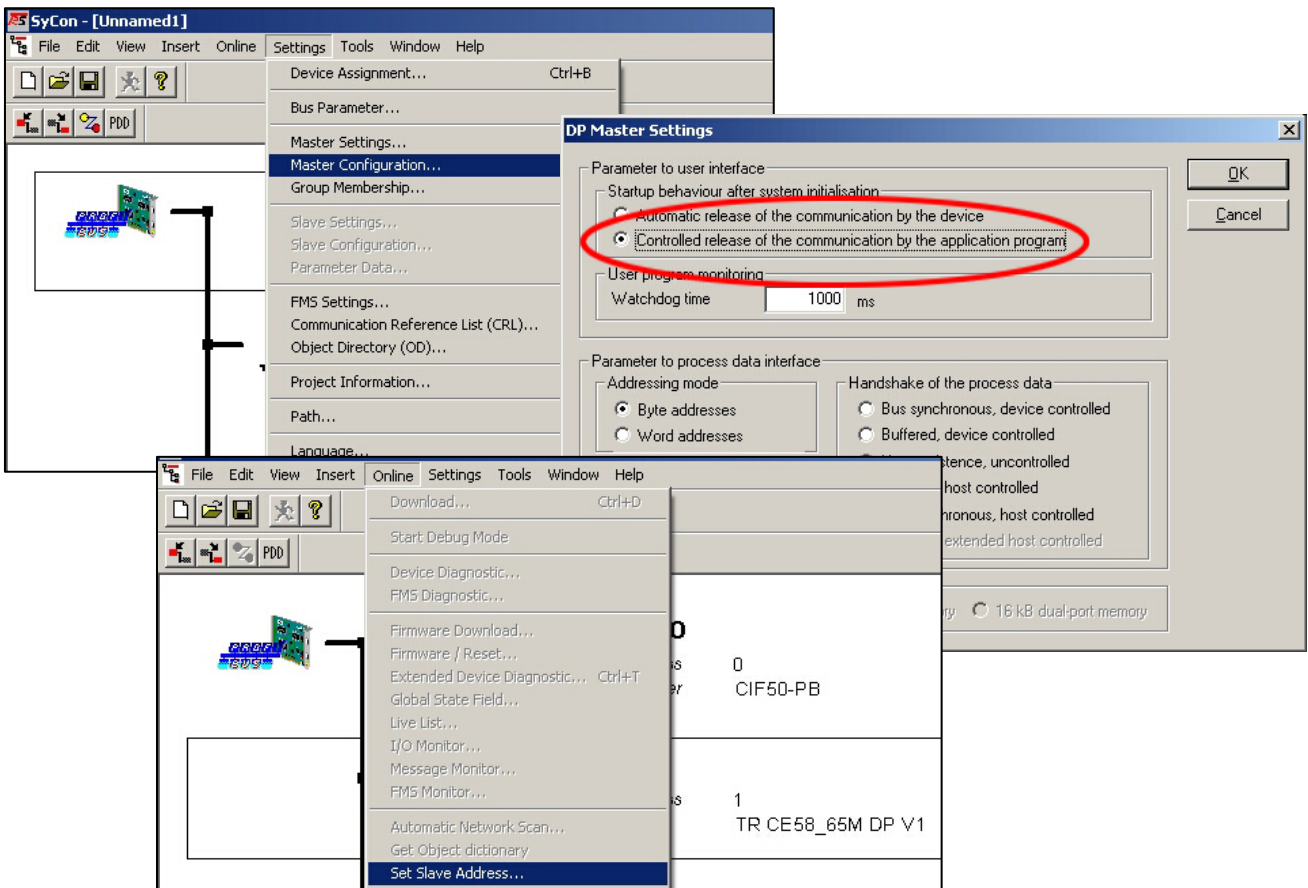
Hilscher SyCon System Configurator

Voraussetzungen und Vorgehensweise:

- Der DP-Slave muss den DP-Service „Set_Slave_Adr“ (SAP55) unterstützen.
 - Grundsätzliche Empfehlungen: -Nur ein DP-Slave am Bus, -Baudrate ≤ 187,5 kbit/s, -kurze Zuleitungen zum DP-Slave
 - Zum Zeitpunkt der Adressvergabe muss sich der DP-Slave im Zustand „Wait Parameter (WPRM)“ befinden, welcher automatisch nach POWER ON/RESET eingenommen wird.
- Projekt im SyCon System Configurator öffnen
 - Im Konfigurationsfenster den Master markieren. Im Menü *Einstellungen* --> *Mastereinstellungen*... die Option „gesteuerte Freigabe der Kommunikation durch das Anwendungsprogramm“ anwählen und über Menü *Online* --> *Download*... an den Master senden.
 - Im Konfigurationsfenster den Slave markieren. Über Menü *Online* --> *Slaveadresse setzen* die neue Adresse an den DP-Slave senden. Eine erneute Adressierung erfordert POWER OFF/ON. Adressbereich: 1...99.
 - Um den normalen Busbetrieb wieder aufnehmen zu können, muss die Mastereinstellung wieder rückgängig gemacht werden.

Requirements and proceeding:

- *The DP-Slave must support the DP-service “Set_Slave_Adr” (SAP55).*
 - *Basic recommendations: - only one DP-Slave on the bus, - baud rate ≤ 187.5 kbit/s, - short cable length to the DP-Slave*
 - *While the new address is assigned the DP-Slave must be in the condition “WAIT Parameter (WPRM)”, which is present automatically after POWER ON/RESET.*
- *Open project in the SyCon System Configurator*
 - *Mark the master in the configuration window. Select in the menu Settings --> Master Configuration... the option “Controlled release of the communication by the application program”. Transmit the settings about menu Online --> Download... to the master.*
 - *Mark the slave in the configuration window. Select menu Online --> Set Slave Address and send the new address to the DP-Slave. Return addressing requires POWER OFF/ON. Address range: 1...99.*
 - *In order to be able to take up the normal bus operation, the master setting must be cancelled.*



Änderungen vorbehalten / Subject to change